

BOUWJAAR:

1975 - 1982

EIGENSCHAPPEN

In deze bouwperiode werden er eisen gesteld aan de energiezuinigheid van woningen al waren deze naar de huidige maatstaven niet hoog. Vanaf 1975 was de minimale eis voor de isolatiewaarde van dak- en gevel $RC = 1,3 \text{ m}^2\text{K/W}$.

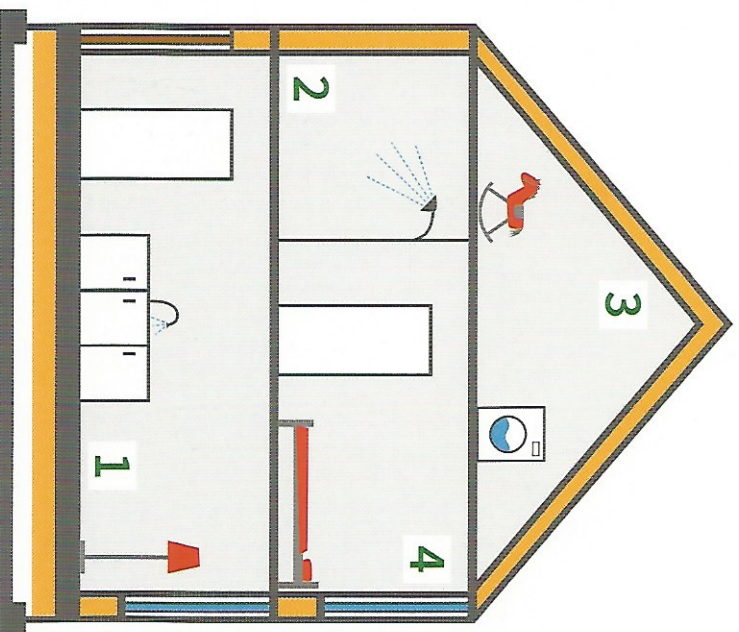
Het grootste gedeelte van de woningen is voorzien van mechanische ventilatie en HR-combiketel.

- Matig geïsoleerde betonvloer
- Matig geïsoleerde spouwmuur
- Matig geïsoleerd dak
- Mechanische ventilatie
- Centrale verwarming
- Dubbelglas

Geschat energielabel:



HOE ISOLEER IK NAAR LABEL B OF HOGGER?



ISOLEREN NAAR LABEL



Om uw woning duurzaam te kunnen verwarmen, volgt u minimaal de isolatie-eisen voor energielabel B. Nóg beter isoleren maakt uw verwarming nog efficiënter.

Investering
indicatie*: Besparing
per jaar**:

1	Vloerisolatie: onderzijde vloer Bij voldoende hoogte in de kruipruimte geeft vloerisolatie het hoogste rendement. <i>Producttips: Tonzon, P/F, IsoBOOSTer</i>	€ 1.800,-	€ 200,-
2	Gevelisolatie: spouwmuur (extra) Van buitenaf wordt er extra isolatiemateriaal in de spouwmuur gespoten. <i>Producttips: Supafil, Neopixels, HR parels</i>	€ 900,-	€ 50,-
3	Dakisolatie: binnenzijde (extra) Door vakman aan te brengen of eventueel zelf uit te voeren. <i>Producttips: Isobouw, Steico, Fooy, Isofloc</i>	€ 5.200,-	€ 300,-
4	Glas: HR++ beglazing Dit moderne dubbelglas isoleert nog beter en past in bijna elk houten kozijn.	€ 145,-/m ²	€ 15,-/m ²

Zijn bovenstaande maatregelen uitgevoerd? Gefeliciteerd! Uw woning heeft nu energielabel B en is klaar voor de volgende stap. Bijvoorbeeld uw woning duurzaam verwarmen met een hybride warmtepomp. Kijk voor meer informatie over de mogelijkheden op onze installatie-flyers.