

# BOUWJAAR:

# 1930 - 1945

In deze bouwperiode werden er nog geen eisen gesteld aan de energiezuinigheid van woningen. Na 1930 werden er spouwmuuren toegepast.

Een groot deel van deze woningen zijn energetisch verbeterd. Zij zijn voorzien van centrale verwarming met een HR combiketel, dubbelglas en kierdichting. Na-isolatie van de dichte geveldelen blijft sterk achter.

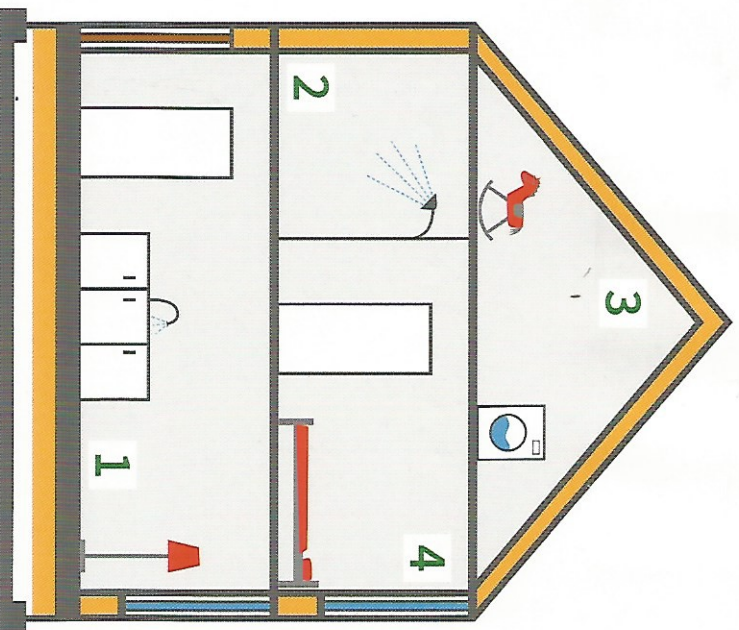
## EIGENSCHAPPEN

- Ongeïsoleerde houten vloer
- Ongeïsoleerde spouwmuur
- Ongeïsoleerd dak
- Natuurlijke ventilatie
- CV niet altijd aanwezig
- Enkel- of dubbelglas

Geschat energielabel:



## HOE ISOLEER IK NAAR LABEL B OF HOGGER?



# ISOLEREN NAAR LABEL

Om uw woning duurzaam te kunnen verwarmen, volgt u minimaal de isolatie-eisen voor energielabel B. Nóg beter isoleren maakt uw verwarming nog efficiënter.

	Investering indicatie*:	Besparing per jaar***:
<b>1</b> <b>Vloerisolatie: onderzijde vloer</b> Bij voldoende hoogte in de kruipruimte geeft vloerisolatie het hoogste rendement. <i>Producttips: Tonzon, PIF, Iso booster</i>	€ 1.800,-	€ 200,-
<b>2</b> <b>Gevellisotatie: spouwmuurisolatie</b> Van buitenaf wordt er isolatiemateriaal in de lege spouwmuur gespoten. <i>Producttips: Supafil, HR parels, Neopixels</i>	€ 900,-	€ 200,-
<b>3</b> <b>Dakisolatie: binnenzijde</b> Door vakman aan te brengen of eventueel zelf uit te voeren. <i>Producttips: Isobouw, Steico, Faay, Isofloc</i>	€ 5.200,-	€ 650,-
<b>4</b> <b>Glas: HR++ beglazing</b> Dit moderne dubbelglas isoleert nog beter en past in bijna elk houten kozijn.	€ 145,-/m <sup>2</sup>	€ 15,- /m <sup>2</sup>

**Zijn bovenstaande maatregelen uitgevoerd? Gefeliciteerd!** Uw woning heeft nu energielabel B en is klaar voor de volgende stap. Bijvoorbeeld uw woning duurzaam verwarmen met een hybride warmtepomp. Kijk voor meer informatie over de mogelijkheden op onze installatie-flyers.